

Ha' det

godt

i fremtiden

Ha' det godt i fremtiden

Hvad er snoezel

Snoezel er sanserum eller rammer, der gør det muligt at styre stimuleringen af sanser. Her er det muligt, dels at skabe ro og fordybelse, dels at vække sanserne. Nogle mennesker bliver overstimuleret i den sensoriske hukommelse og har derfor svært ved at kapere hverdagen. Dette kan snoezel være med til at afhjælpe.

Snoezel for alle

Snoezel stammer fra Holland, og konceptet er oprindeligt udviklet til fysisk og psykisk handicappede, som i deres hverdag ikke kan opnå tilstrækkelige sanseoplevelser pga. deres forskellige handicaps. Erfaringer viser at snoezel med fordel kan anvendes af alle - fra vuggestue- til demensområdet - og snoezel kan bruges både på normal- og specialområdet.

I Tyskland bruges snoezel på folkeskoler og ungdomsskoler til at understøtte elevernes internationalisering af viden. Sanserum kan derudover være med til at give spædbørn en god sanseoplevelse og understøtte sansestimulering og udvikling.

Sanserum anvendes særlig til mennesker med koncentrationsbesvær, rastløshed i kroppen/hyperaktivitet, berøringsangst, stress, depression, hukommelsesbesvær (demens) og indlæringsvanskeligheder. Hensigtsmæssig stimulering af sanserne kan afhjælpe ovennævnte udfordringer.

Introduktionskursus/"kørekort"

Future Lab udbyder et introduktionskursus til private (forældre, pårørende, frivillige) og professionelle.

Kursusindhold

- Information om snoezel
- Baggrund, formål og anvendelseområde for snoezel
- Snoezel på SOSU Nord
- Indretning og brug af snoezelrum
- Sanseapparat
- Farvernes betydning
- Praktisk anvendelse af snoezel

Introduktionskurset giver adgang til at booke og selv at anvende snoezel i en af SOSU Nord's to afdelinger indenfor åbningstiden.

Kurser oprettes løbende. Send en e-mail (se bagsiden) hvis du er interesseret i et introduktionskursus, så opretter vi ekstra hold efter behov.

Hvad er der i rummene

SOSU Nord råder over to hvide rum. Det er muligt at være én hjælper i hvert rum. Vi tilråder, at antallet af brugere sammen med hjælpere begrænses, da vi er forskellige i forhold til sammenspil og sansestimulering, og den optimale sammensætning er en til en.

I rummene findes der bl.a. store vandsenge, hvor brugeren kan ligge og høre musik og samtidig opleve fascinerende lyseffekter. Der er bashøjtalere under en af sengene, som giver mulighed for at mærke musikken.

Derudover er der et kuglebassin med 10.000 kugler, hvor brugeren kan ligge omgivet af kuglernes tryk, hvilket kan virke afslappende. Desuden er der en hængekøje, som både kan være med til at øge eller sænke aurasal. Læs mere om rummene på vores hjemmeside.

Hvad gør man

Send en e-mail og reserver tid på kurset "snoezel-kørekort".

Efter introduktion og udlevering af "kørekort" kan du mod depositum få udleveret en chip-nøgle, der efter aftale/booking giver dig adgang til SOSU Nords snoezelrum i Vodskov eller Hjørring. Pengene refunderes ved tilbagelevering af nøglen.

Har du allerede "kørekort" til snoezel, går du ind på www.sosunord.dk/futurelab og vælger Book et snoezel-rum. Husk at vælge om du ønsker snoezelrum i Vodskov eller Hjørring.

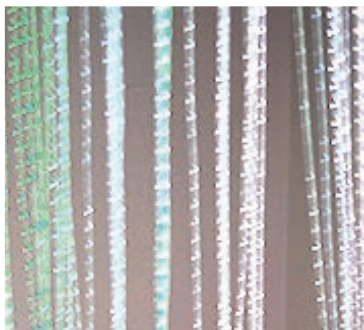
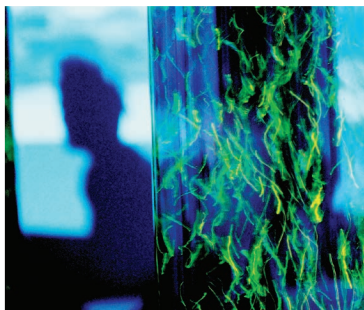
Hvad koster det:

"Kørekort" (2 timer):	580 kr. (pr. person)
Timetakst for leje af snoezel:	70 kr. (pr. person)
Nøgledespositum:	150 kr.

Aflysning af reserveret tid skal ske senest 2 dage før ellers forfalder det fulde beløb til betaling.

Påklædning

Bekvem tøj til at bevæge sig i, strømpesokker eller inderko. Husk at reservere tid inden I kommer.





**Snoezel i Hjørring
og Vodskov**

Snoezel Vodskov
Storemosevej 19
9310 Vodskov

eller

Snoezel Hjørring
Hedevold 11
9800 Hjørring

www.sosunord.dk/futurelab

Ved spørgsmål, send en e-mail til:
Futurelab@sosunord.dk
eller send en besked fra hjemmesiden.

